

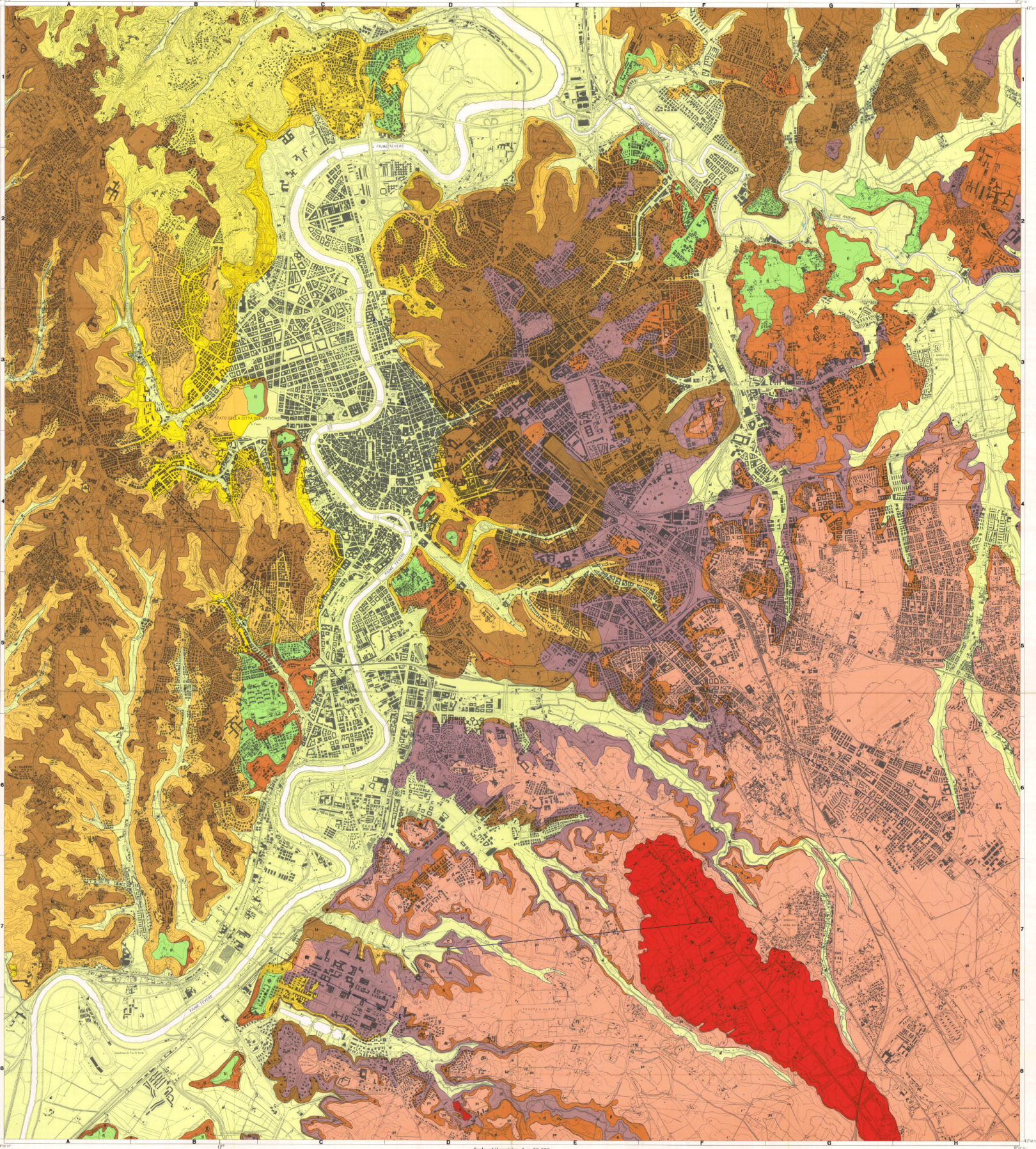
CARTA GEOLOGICA DELLA CITTÀ DI ROMA

Pubblicata sotto gli auspici della
Amministrazione Provinciale di ROMA

A cura di UGO VENTIGLIA
con la collaborazione di MAURIZIO SCIOTTI

Coordinate del meridiano di Roma (M. Mario)
(M. Mario: 12° 27' 40" di Greenwich)

La cartografia geologica non oltre all'altitudine
interamente orientata a Roma (M. Mario)



Scala chilometrica 1 x 20.000